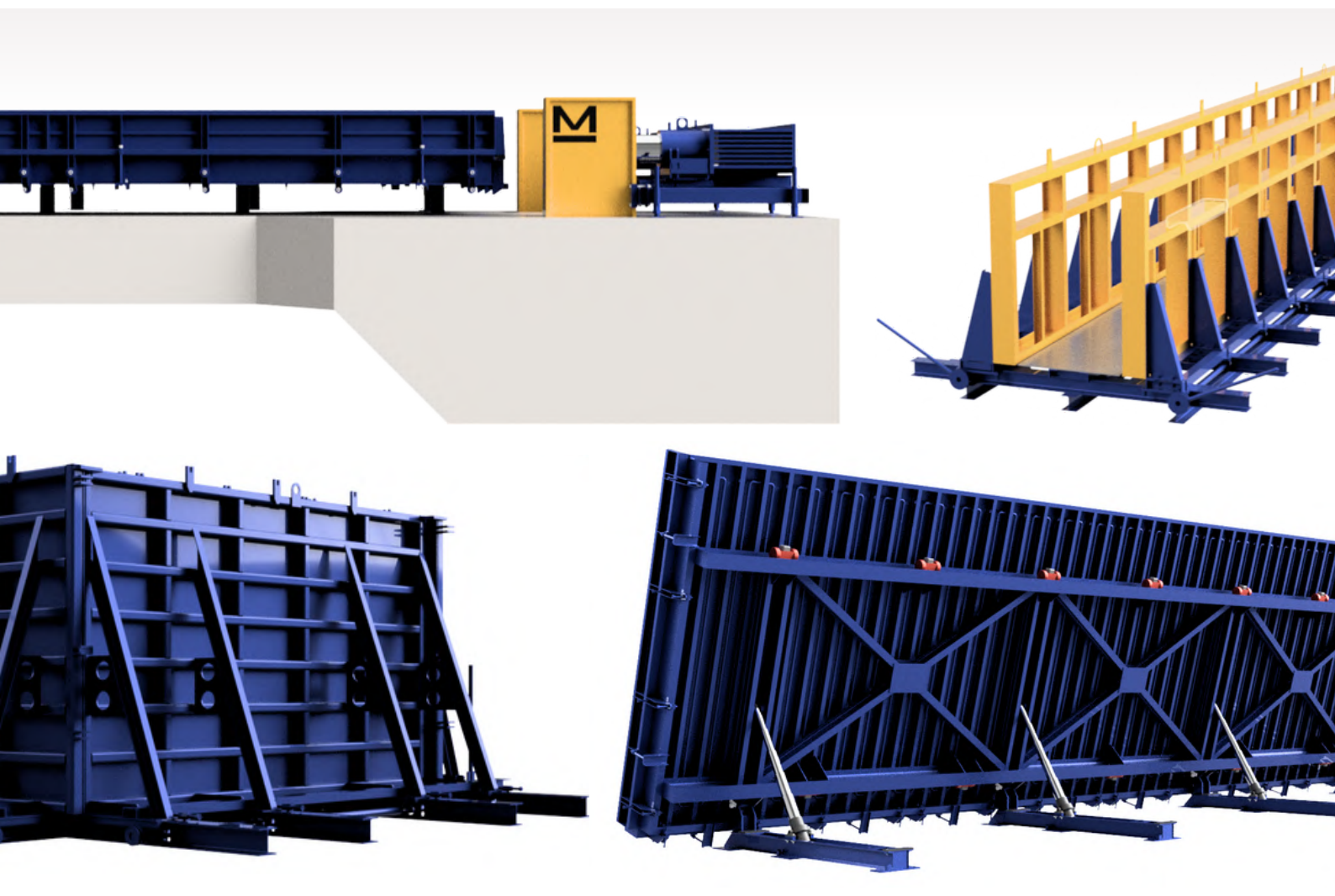


MAGNA



we help to form concrete
pomagamy formować beton

MADE IN **POLAND**

ENG
PL



MAGNA

moulds and solutions for
**precast
concrete
industry**

formy i rozwiązania dla
**branży
prefabrykacji
betonowej**

Tilting tables	7	Stoły uchylne
Production lines for prestressed concrete elements	13	Linie do produkcji elementów sprężonych
Moulds for 3d elements	15	Formy do elementów 3d
Moulds for docks	17	Formy do doków
Formworks for columns	21	Formy do słupów
Moulds for stairs	25	Formy do schodów
Fixed tables for slabs and ceilings	29	Stoły stałe do płyt i stropów
Moulds for retaining walls	33	Formy do murów oporowych
Special moulds	35	Formy niestandardowe
Shuttering system	37	System szalunkowy
Auxiliary machines	42	Urządzenia pomocnicze

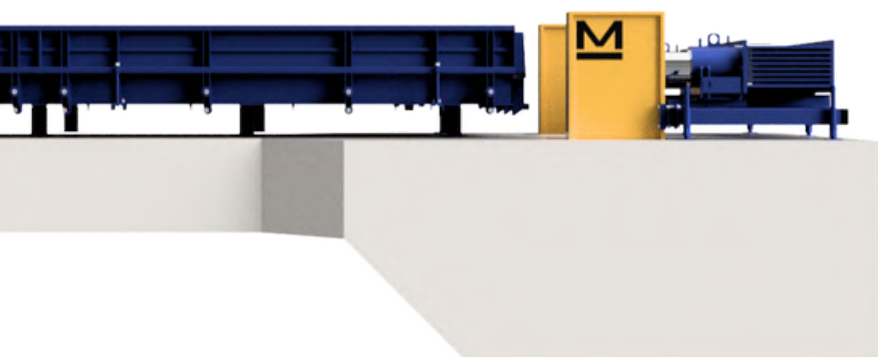
Supporting your precast concrete business

Precast concrete technology is the future and present of modern, fast, and environmentally friendly construction worldwide. Every day, we face increasing challenges, the realization of which allows us to build more efficiently and effectively.

Precast concrete is not just an idea. It's a business that responds to the real needs of developers, contractors, authorities, and individual clients. It's about creating effective solutions and durable products that help shape the world.

For 10 years, we have been a partner to companies involved in precast concrete. We design molds and solutions for the production of precast concrete elements. We support the creation of new and the development of existing precast concrete plants.

In line with our mission - we help to form concrete.



we help to form concrete

Wspierając twój biznes prefabrykacji betonowej

Prefabrykacja betonowa to przyszłość i teraźniejszość nowoczesnego, szybkiego i ekologicznego budownictwa na całym świecie.

Każdego dnia mierzymy się z coraz większymi wyzwaniami, których realizacja pozwala budować sprawniej i lepiej.

Prefabrykacja nie jest tylko ideą.

To biznes, który odpowiada na realne potrzeby deweloperów, wykonawców, przedstawicieli władz oraz indywidualnych odbiorców.

To tworzenie skutecznych rozwiązań i trwałych produktów, które **pomagają formować świat.**

Od 10 lat jesteśmy partnerem firm zajmujących się prefabrykacją betonową.

Tworzymy formy i rozwiązania do produkcji prefabrykatów betonowych.

Wspieramy w tworzeniu nowych i rozwoju obecnych zakładów prefabrykacji betonowej.

Zgodnie z naszą misją - **pomagamy formować beton.**



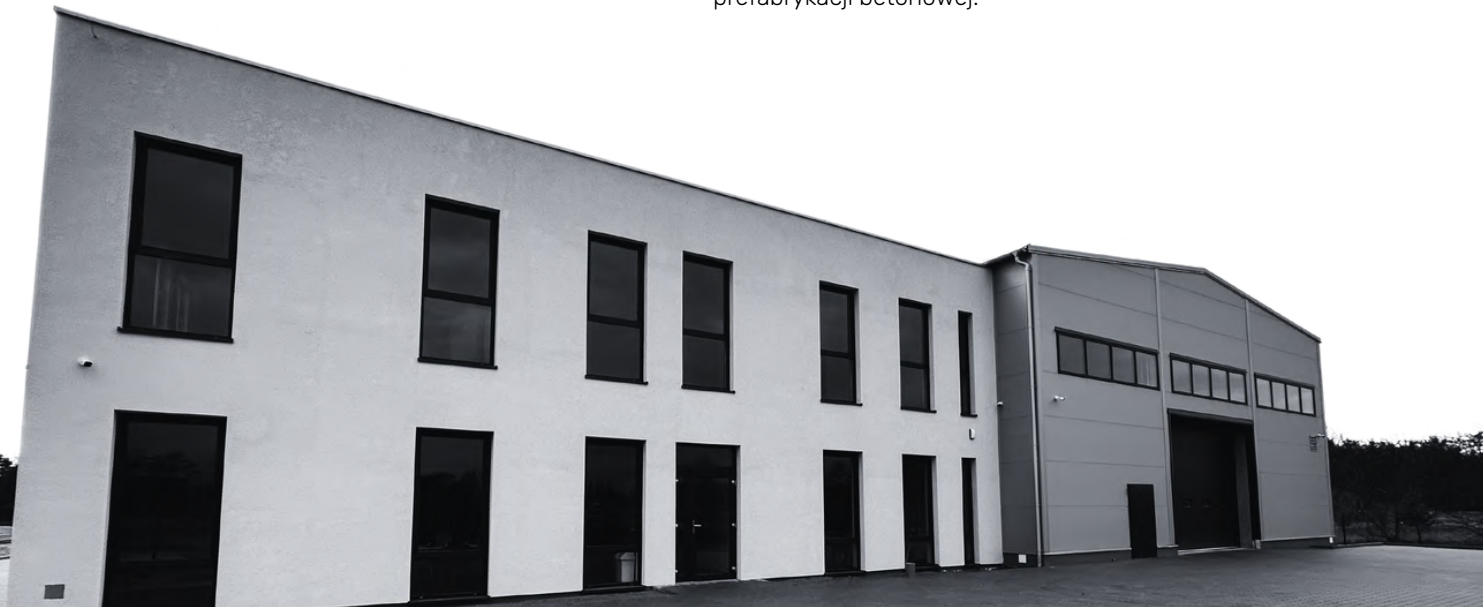
pomagamy formować beton

Mission

Our mission guides our actions.
We invite you to explore our full range of solutions
for producing concrete prefabricated elements.
Technological solutions for your
precast concrete projects.

Misja

Misja, według której działamy.
Zapraszamy do zapoznania się z pełną ofertą rozwiązań
do produkcji prefabrykatów betonowych.
Rozwiązania technologiczne dla twoich projektów
prefabrykacji betonowej.



Production facility in Toruń, Poland
Zakład produkcyjny w Toruniu, Polska.



On time Na czas

Thanks to the high flexibility of production, standard machinery, and forms based on ready-made solutions from MAGNA's offer, our typical lead time usually does not exceed 1-2 calendar months.

Our production facility, situated in central Poland, enables swift access to customers in the Central and Eastern European region for assembly, servicing, and modernization purposes

Ze względu na dużą elastyczność produkcji, standardowe maszyny i formy, oparte na gotowych rozwiązaniach z oferty MAGNA posiadają krótki lead-time, który zazwyczaj nie przekracza 1-2 miesięcy kalendarzowych.

Zakład produkcyjny zlokalizowany w centralnej Polsce, umożliwia szybkie dotarcie do klientów w CEE w ramach montażu, serwisu i modernizacji.

Beam formwork Forma do słupów



Tilting table Stół uchylny

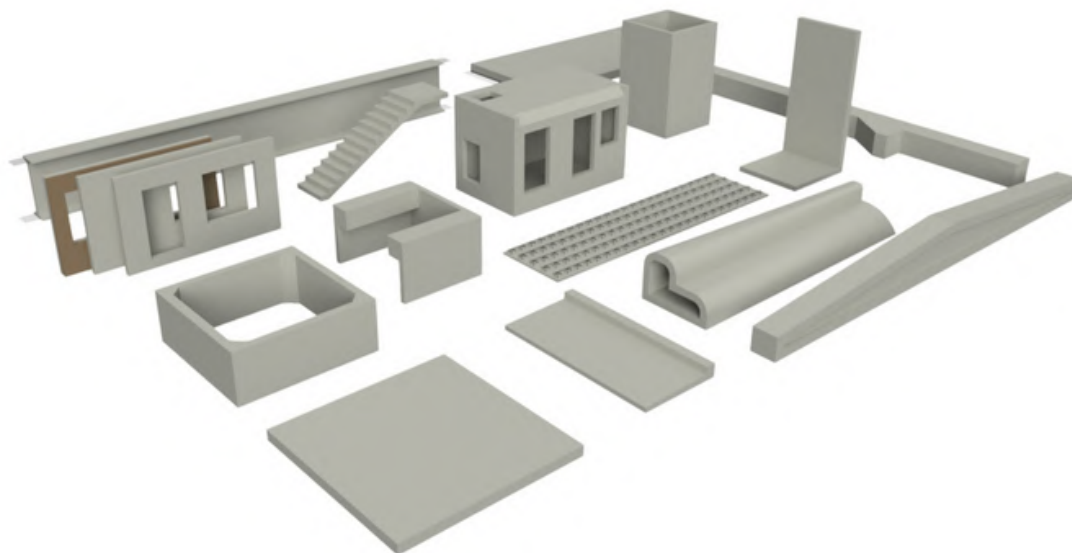


Mould for docks Forma do doków



Production tables Błaty produkcyjne





Let's precast!

The use of concrete prefabrication is currently prevalent in every type of construction. Residential projects, industrial and logistics construction, as well as infrastructure, are industries effectively using the potential of prefabrication.

Each industry has unique demands for specific concrete elements. Residential construction primarily relies on structures based on prefabricated walls and floors. Industrial and logistics construction requires offerings of columns, beams, and prefabricated docks, while infrastructure projects often demand customized and non-standard solutions.

In every area where there is a demand for large-scale concrete prefabricated elements, we either possess or are capable of creating effective solutions to ensure repetitive and high-quality production

Prefabrykujmy!

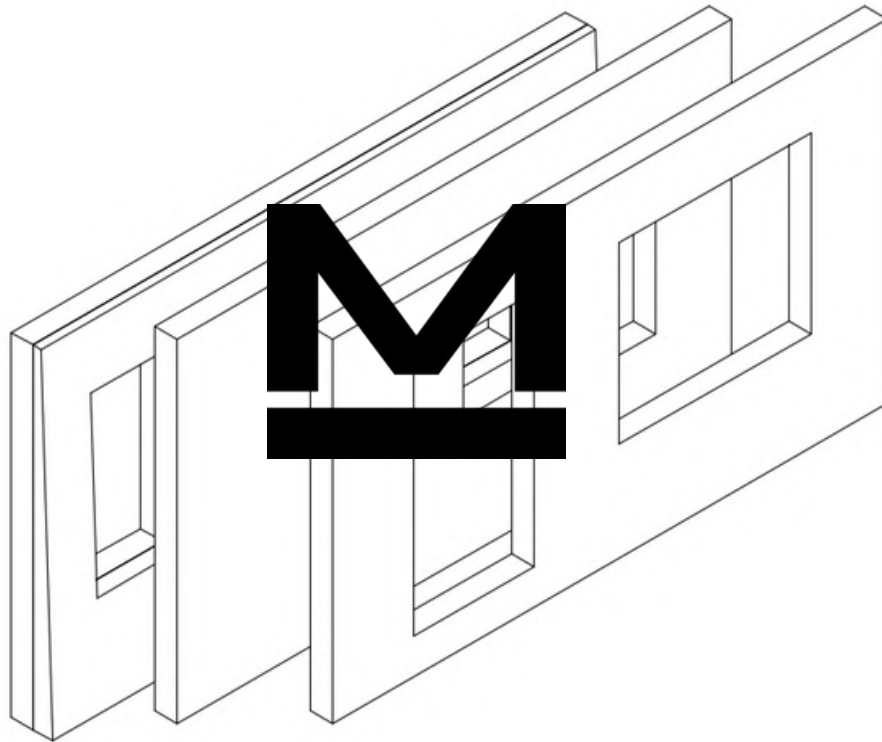
Zastosowanie prefabrykacji betonowej występuje obecnie w każdym rodzaju budownictwa. Projekty mieszkaniowe, budownictwo przemysłowe i logistyczne, budownictwo infrastrukturalne są branżami, które skutecznie wykorzystują potencjał prefabrykacji.

W każdej branży występuje inne zapotrzebowanie na konkretne elementy betonowe. Budownictwo mieszkaniowe to głównie konstrukcje oparte na prefabrykowanych ścianach i stropach. Budownictwo przemysłowe i logistyczne wymaga oferty słupów, belek i prefabrykowanych doków, a projekty infrastrukturalne bardzo często wymagają indywidualizowanych i niestandardowych rozwiązań.

W każdym obszarze zapotrzebowania na wielkogabarytowe prefabrykaty betonowe, tworzymy skuteczne rozwiązanie do zapewnienia powtarzalnej i jakościowej produkcji.

Produce: Produkcj:

Walls	Ściany
Layered Walls	Ściany warstwowe
Slabs	Płyty
Fences	Mury
Ceilings	Stropy
Balconies	Balkony



MAGNA



Specification

maximum length	18,00 m
maximum width	5,00 m
tabletop thickness	10 mm
maximum load during tilting	750 kg/m ²
maximum load without tilting	1000 kg/m ²
vibration power	6000 rpm
possible tilt angle	75 degrees
side formworks	
• adjustable	h = min 100 mm h = max 450 mm
• fixed	h = max 450 mm
• full fixed	h = max 450 mm

control	<ul style="list-style-type: none"> • wirelessly • inverter
hydraulic power supply	<ul style="list-style-type: none"> • central • individual

The quantity of vibrational motors and hydraulic actuators depends on the dimensions of the table

Specyfikacja

maksymalna długość	18,00 m
maksymalna szerokość	5,00 m
grubość poszycia blatu	10 mm
obciążenie maksymalne podczas uchylenia	750 kg/m ²
obciążenie maksymalne bez uchylenia	1000 kg/m ²
moc wibracji	6000 obr./min
możliwy kąt nachylenia	75 stopni
szalunki boczne	
• regulowane	h = min 100 mm h = max 450 mm
• stałe	h = max 450 mm
• stałe pełne	h = max 450 mm

sterowanie	<ul style="list-style-type: none"> • radiowe • z falownika • centralny - dla kilku urządzeń hydraulicznych • indywidualny
zasilacz hydrauliczny	

Ilość silników wibracyjnych oraz siłowników hydraulicznych zależy do rozmiaru stołu



Produce: Produkuje:

Walls	Ściany
Layered Walls	Ściany warstwowe
Slabs	Płyty
Fences	Mury
Ceilings	Stropy
Balconies	Balkony

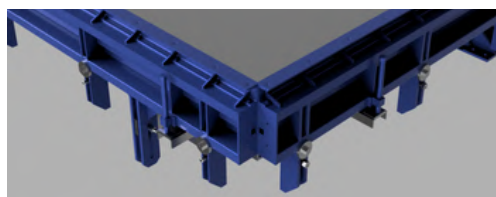
Tilting tables Stoły uchylnie

Tilting tables offer a utilitarian solution for manufacturing flat concrete prefabricated elements. Their simple and sturdy design, the ability to tilt, vibration, heating, and side formwork system are features enabling the production of high-quality concrete prefabricated elements.

MAGNA specializes in manufacturing tilting tables in any configuration that suits the customer's needs

Stoły uchylnie są utylitarnym rozwiązaniem do produkcji płaskich prefabrykatów betonowych. Prosta i sztywna konstrukcja, możliwość uchylenia, wibracja, ogrzewanie i system szalunków bocznych to cechy, dzięki którym możliwa jest produkcja wysokiej jakości prefabrykatów betonowych

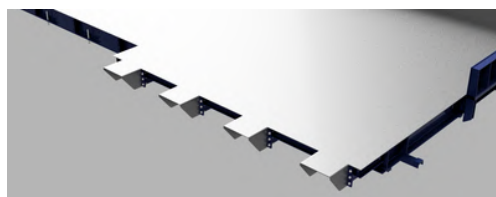
Firma MAGNA specjalizuje się w produkcji stołów uchylnych w dowolnej, odpowiedniej dla klienta konfiguracji.



Adjustable formwork facilitates the shaping of elements of varying thickness. Szalunki regulowane ułatwiają formowanie elementów o różnej grubości.



An optional heating system accelerates the curing process of elements. Opcjonalny system ogrzewania przyspiesza proces dojrzewania elementów.



Optional attachments for formwork magnets enable the full width of the table to be used for producing the element. Opcjonalne dostawki dla magnesów szalunkowych umożliwiają wykorzystanie pełnej szerokości stołu do produkcji elementu.



Optional chamfer in side formworks allow for chamfering the edges of concrete elements. Opcjonalne dreikanty w szalunkach bocznych umożliwiają fazowanie krawędzi elementów betonowych.







Quality

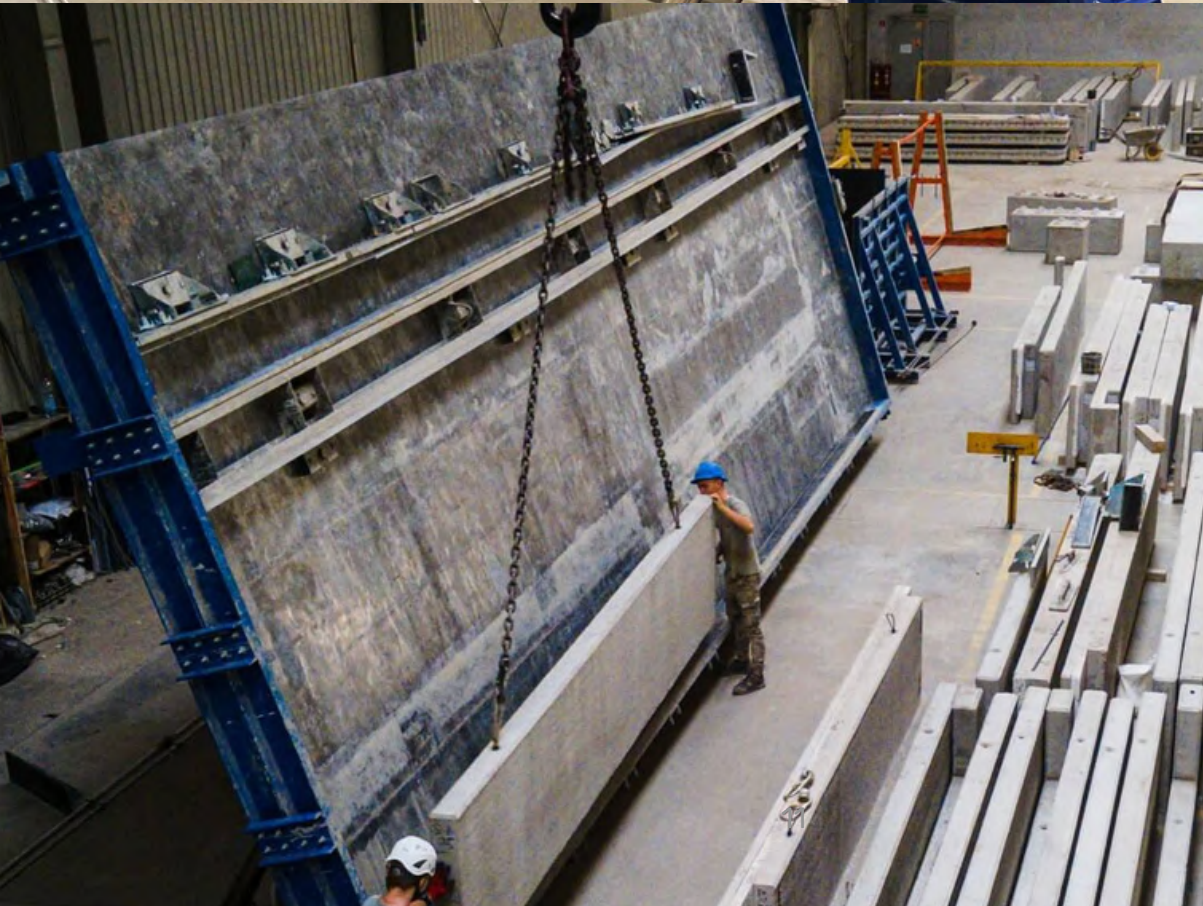
The most important parameters for tables are surface flatness and structural stiffness.

MAGNA tables have the necessary quality of the top surface and a simple and rigid structure, ensuring repeatability and high-quality production of precast concrete elements.

Jakość

Najważniejszymi parametrami dla stołów roboczych są płaskość powierzchni i sztywność konstrukcji.

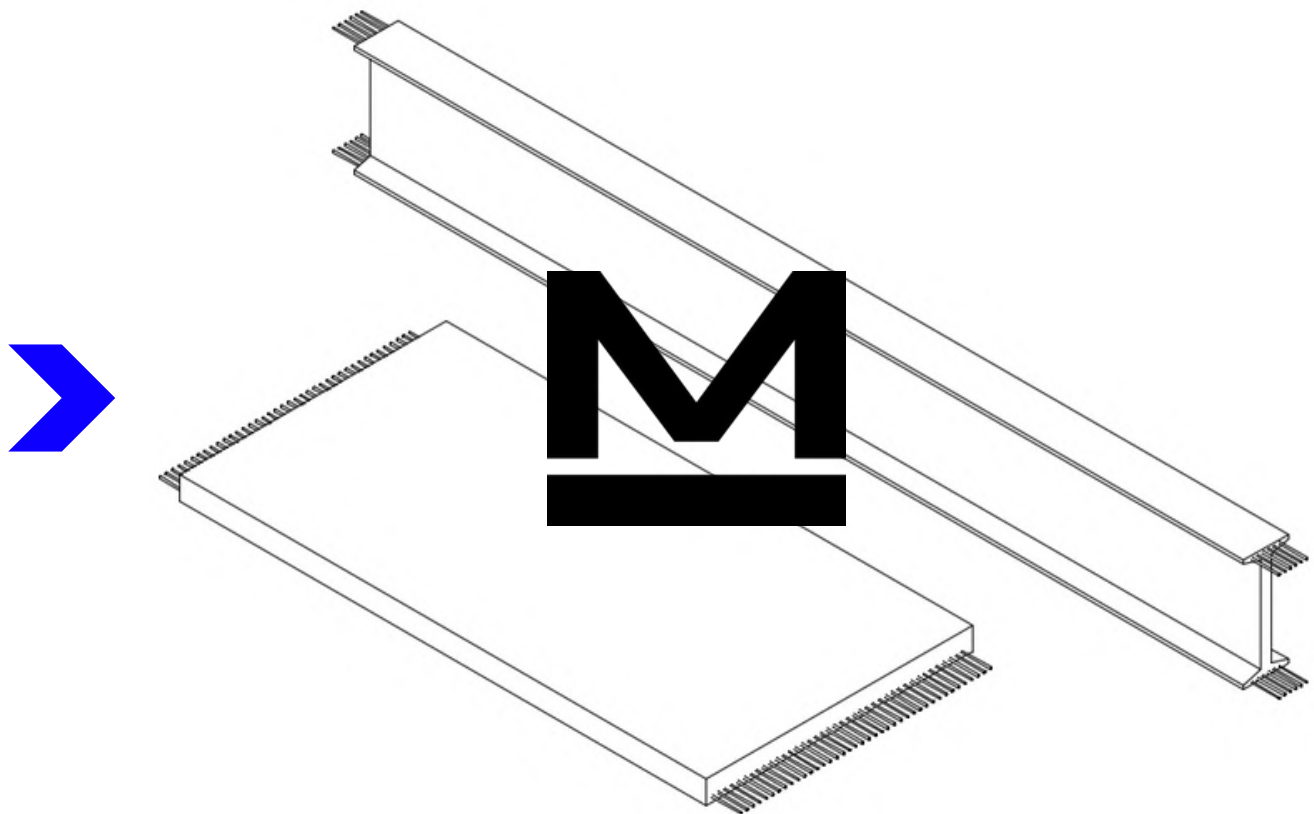
Stoły MAGNA posiadają niezbędną jakość powierzchni blatu oraz prostą i sztywną konstrukcję, zapewniając powtarzalną i wysoko jakościową produkcję płaskich prefabrykatów betonowych.



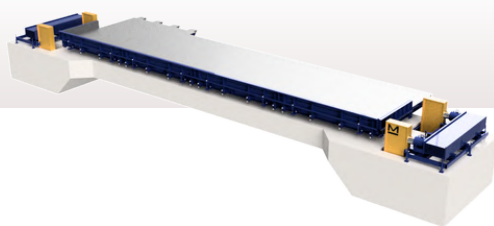
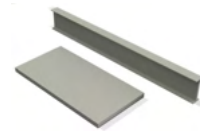


Produce: Produkuje:

<u>Prestressed:</u>	<u>Spreżone:</u>
Walls	Ściany
Ceilings	Stropy
Columns and beams	Belki
Elements for roads and infrastructural purposes	Elementy drogowe i infrastrukturalne



MAGNA



Cooperation

We approach each prestressed line project individually. The design of the prestressed line is prepared each time, considering all guidelines, assumptions, and limitations.

We design, manufacture, assemble, and commission complete solutions.

Feel free to reach out to us!

Współpraca

Do każdego projektu linii sprężonych podchodzimy indywidualnie.

Projekt linii sprężonej przygotowujemy za każdym razem z uwzględnieniem wszystkich wytycznych, założeń i ograniczeń.

Projektujemy, produkujemy, montujemy i uruchamiamy kompletne rozwiązanie.

Zapraszamy do kontaktu!

Produce: Produkuje:

<u>Prestressed:</u>	<u>Sprężone:</u>
Walls	Ściany
Ceilings	Stropy
Columns and beams	Belki
Elements for roads and infrastructural purposes	Elementy drogowe i infrastrukturalne

Production lines for prestressed concrete elements

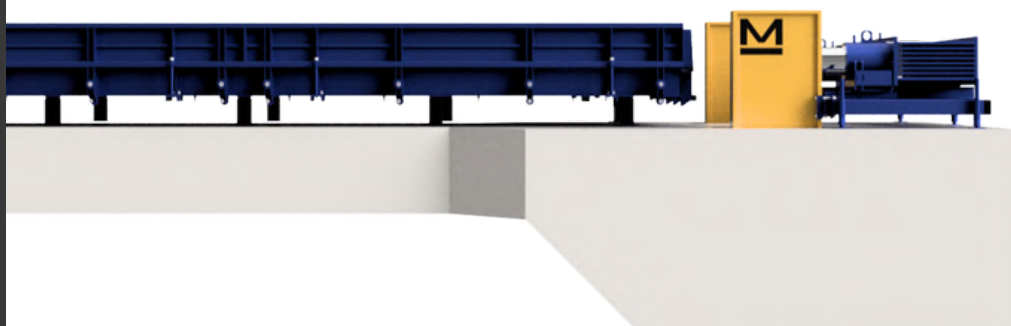
We design and manufacture solutions for producing prestressed precast concrete elements, which have versatile applications across all construction areas. Each project related to developing tools for manufacturing prestressed precast elements is approached individually.

Through an effective analysis of the client's production facility needs and capabilities, we're able to design and deliver customized solutions that ensure a repeatable and compliant production of prestressed elements.

Linie do produkcji elementów sprężonych

Projektujemy i produkujemy rozwiązania do produkcji prefabrykowanych elementów sprężonych, które mają wszechstronne zastosowanie w każdym obszarze budownictwa. Do każdego projektu związanego z opracowaniem narzędzi do produkcji elementów sprężonych podchodzimy indywidualnie.

Dzięki skutecznej analizie potrzeb i możliwości zakładu produkcyjnego klienta, jesteśmy w stanie zaprojektować i dostarczyć dopasowane rozwiązanie, które zapewni powtarzalną i spełniającą wymagania produkcję elementów sprężonych



proper mould + suitable prestressing system + supporting structure
odpowiednia forma + adekwatny system sprężania + konstrukcja oporowa



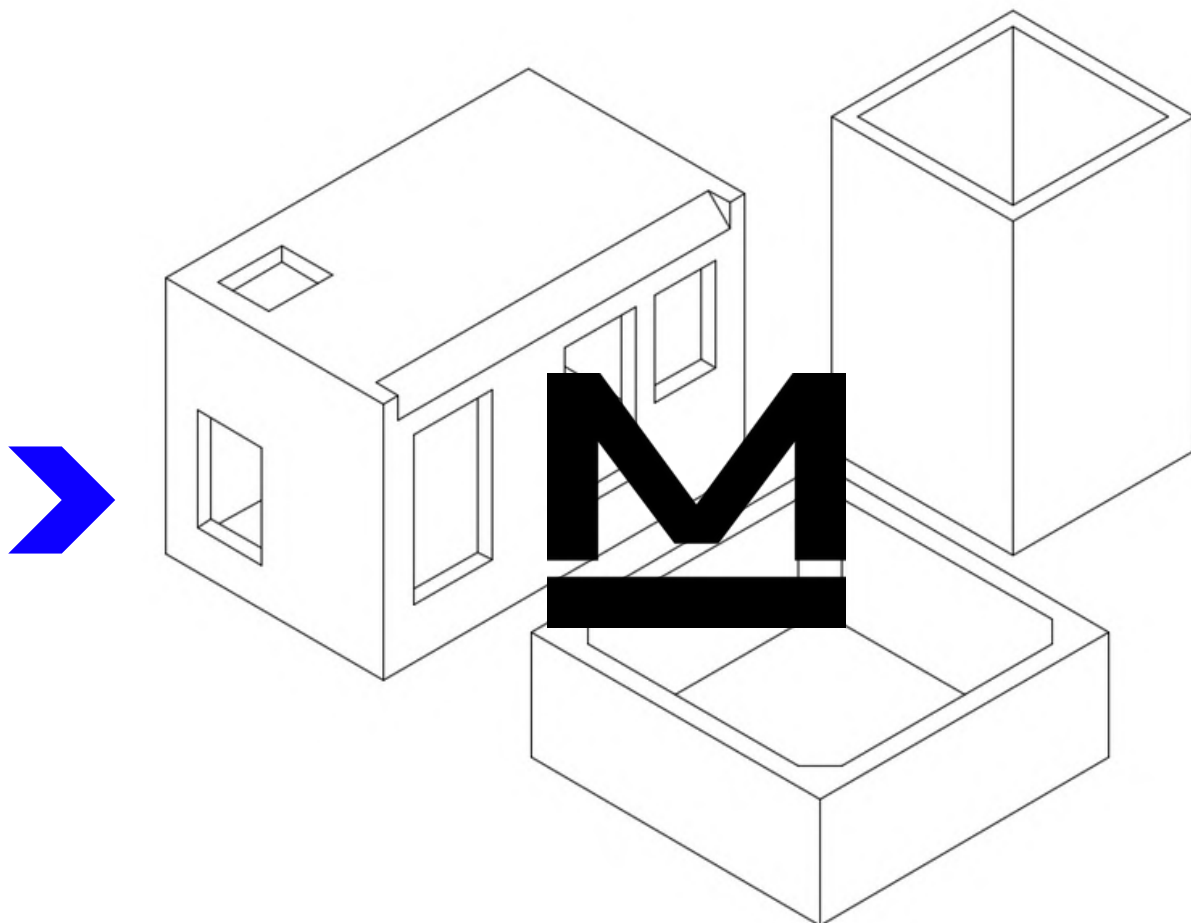
We utilize components and auxiliary prestressing devices from reputable manufacturers to provide complete, production-ready solutions.
Korzystamy z podzespołów i urządzeń pomocniczych do sprężania renomowanych producentów. Dostarczamy kompletne i gotowe do produkcji rozwiązanie.



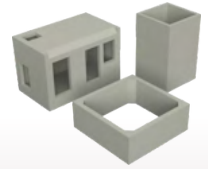
We develop prestressed production lines based on designs of pre-planned prestressed elements for serial production.
We help to form prestressed concrete! Opracowujemy linie sprężone według projektów elementów sprężonych zaplanowanych do produkcji seryjnej.
Pomagamy formować beton - sprężony!

Produce: Produkcj:

Transformer substations	Stacje transformatorowe
Garages	Garaże
Tanks	Zbiorniki
Containers	Moduły przestrzenne
Elevator shafts	Szyby windowe



MAGNA



Produce: Produkuje:

Transformer substations	Stacje transformatorowe
Garages	Garaże
Tanks	Zbiorniki
Containers	Moduły przestrzenne
Elevator shafts	Szyby windowe

Moulds for 3d elements Formy do elementów 3d

Solutions for producing modular elements, including four- and five-sided components, are developed according to the client's needs.

These solutions utilize proven mechanisms enabling effective form adjustment and seamless demolding.

Complementing the offer are turntables that allow for rotating the element after demolding

Rozwiązania do produkcji elementów modułowych, elementów cztero- i pięcio-ściennych są opracowywane według potrzeb klienta.

Rozwiązania wykorzystują sprawdzone mechanizmy umożliwiające skuteczną regulację formy, a także bezproblemowe rozformowanie.

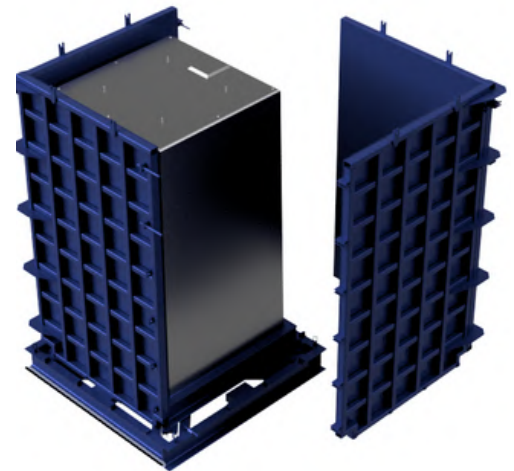
Uzupełnieniem oferty są obrotnice, które umożliwiają obrócenie elementu po rozformowaniu.



An effective demoulding system for spatial elements tailored to the prefabricated project.
Skuteczny system rozformowywania elementów przestrzennych dopasowany do projektu prefabrykatu.



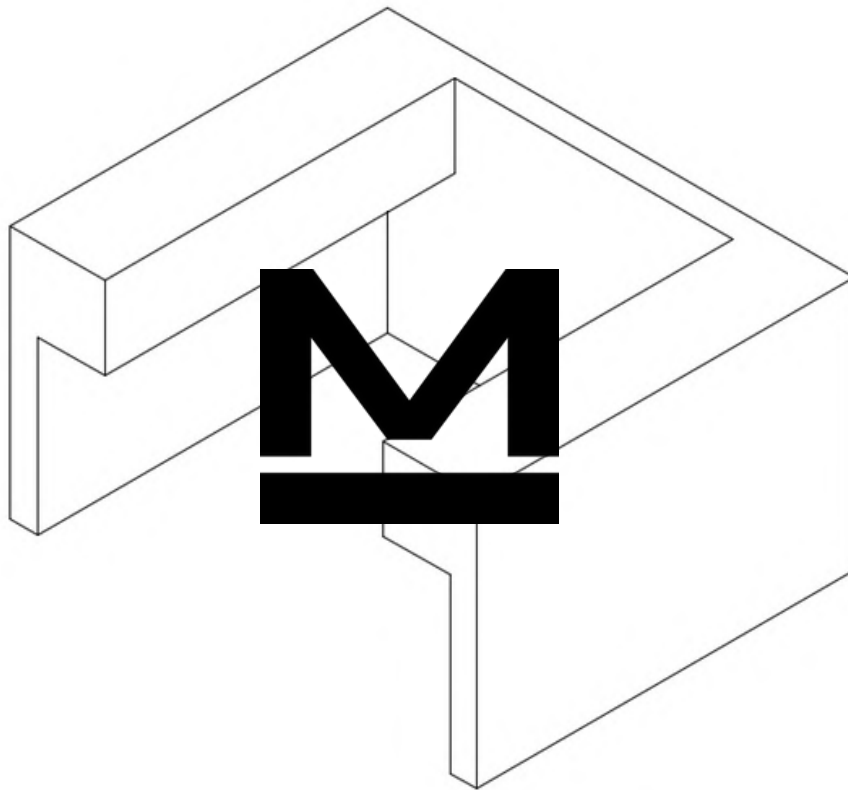
The core of the mould can be either fixed or modified using additional modules.
Rdzeń formy może być stały lub modyfikowany za pomocą dodatkowych modułów.



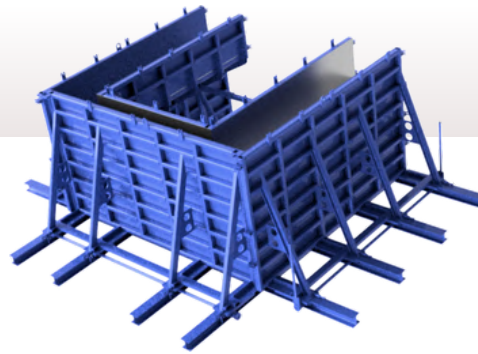
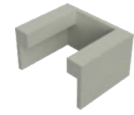
The side formwork can serve as an independent or sliding element of the mould.
Szalunki boczne mogą stanowić niezależny lub przesuwany element formy.

Produce: Produkcj:

Precast loading docks Prefabrykowane doki
docks przeładunkowe



MAGNA



Produce: Produkuje:

Precast loading docks Prefabrykowane doki przeładunkowe

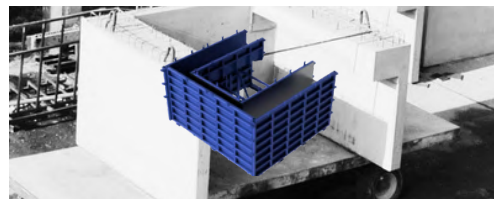
Moulds for docks Formy do doków

Prefab loading docks are an essential product for the industrial construction and warehouse-logistics industries. MAGNA dock moulds represent a proven solution enabling the production of the most commonly encountered docks in the market.

There is the possibility to adapt the mould to specific maximum dimensions and other configurations in a four-wall setup, providing flexibility to cater to diverse requirements

Prefabrykowane doki przeładunkowe to niezbędny produkt dla branży budownictwa przemysłowego i magazynowo-logistycznego. Formy do doków MAGNA to sprawdzone rozwiązanie, dzięki któremu możliwa jest produkcja doków najczęściej spotykanych na rynku.

Istnieje możliwość dostosowania formy do wymiarów niestandardowych lub zastosowania dowolnych konfiguracji w układzie czterościennej.



The mould can have tilted or sliding walls. The tilted solution is more compact, while the sliding option optimise the demoulding process. Forma może posiadać uchylane lub rozsuwane ściany. Rozwiązanie uchylne jest bardziej kompaktowe, rozsuwane usprawnia proces rozformowania.



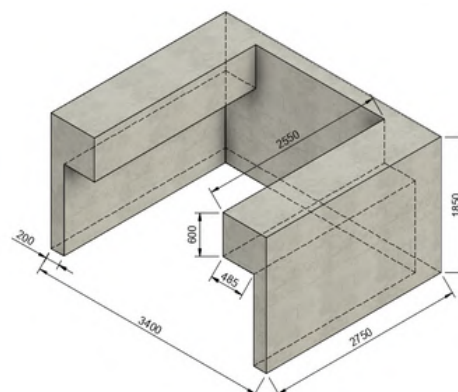
Thanks to the use of a tilting insert, it is possible to create docks with all walls parallel and perpendicular. Dzięki zastosowaniu uchylnego wkładu otwierającego możliwe jest formowanie doków ze wszystkimi ścianami równoległymi i prostokątnymi.

Dimensions of standard element

The maximum dimensions of the element achievable using the standard mould. There is the possibility to adapt the mould to specific maximum dimensions

Wymiary standardowego elementu

Maksymalne wymiary elementu możliwe do uzyskania przy wykorzystaniu standardowej formy. Istnieje możliwość dostosowania formy do konkretnych wymiarów maksymalnych.



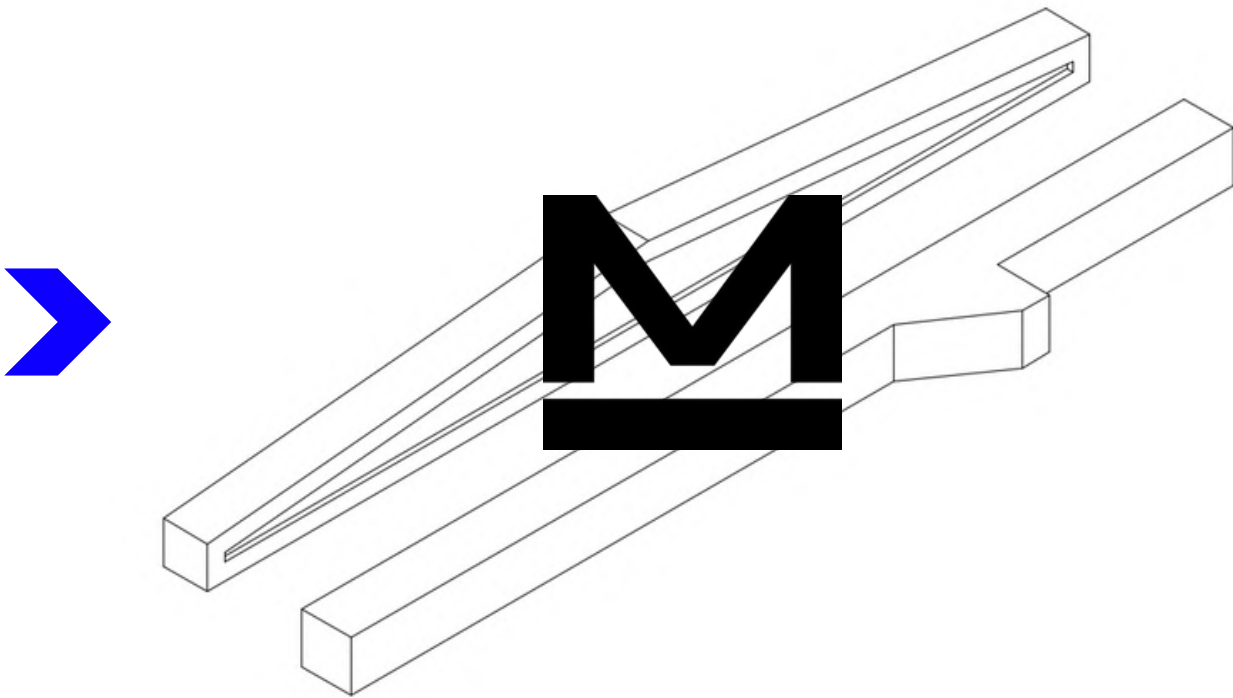




MAGNA

Produce: Produkuj:

Columns	Stupy
Beams	Belki
Low walls	Mury



MAGNA



Specification

maximum length 16,00 m

maximum cross-section of formed elements 900 mm x 900 mm

control

- manually
- hydraulically

The supports are spaced every 50 cm or 100 cm

Specyfikacja

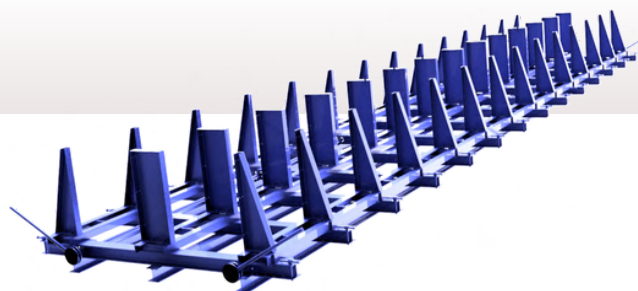
maksymalna długość 16,00 m

maksymalny przekrój formowanych elementów 900 mm x 900 mm

sterowanie

- manualne
- hydrauliczne

Kozły rozstawione co 50 cm lub 100 cm.



Produce: Produkuje:

Columns	Słupy
Beams	Belki
Low walls	Mury

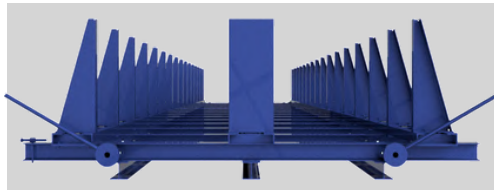
Formwork for columns Formy do słupów

Beam formwork present a versatile solution for producing columns, beams, and low walls. Their utilitarian design allows for molding elements with a cross-section of up to 900 mm and the creation of chamfers at any point. Formwork creation at the "0" level, smooth adjustment, and demolding ease facilitate working with the form.

Formy do słupów to uniwersalne rozwiązanie do produkcji słupów, belek, murów. Utylitarna konstrukcja umożliwia formowanie elementów o przekroju do 900 mm oraz formowanie spoczników w dowolnym miejscu. Tworzenie szalunków na poziomie "0", płynna regulacja i rozformowywanie ułatwiają pracę z formą.

Moreover, it's possible to order full side formwork for standardized production if needed.

Istnieje możliwość zamówienia bocznych szalunków pełnych do produkcji ujednoliconej.



Smooth adjustment of all supports.
Płynna regulacja wszystkich kozłów.



The ability to configure additional height extensions for producing footings or full formworks is available as well. Możliwość konfiguracji o dodatkowe podwyższenia do produkcji podwalin lub szalunki pełne.

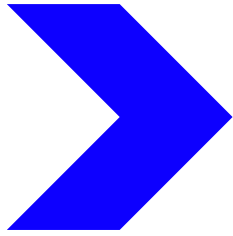


Formwork for columns can be equipped with a hydraulic system to assist with demolding and proper positioning. Forma do słupów może być wyposażona w system hydrauliczny wspierający rozformowanie i odpowiednie ustawienie.



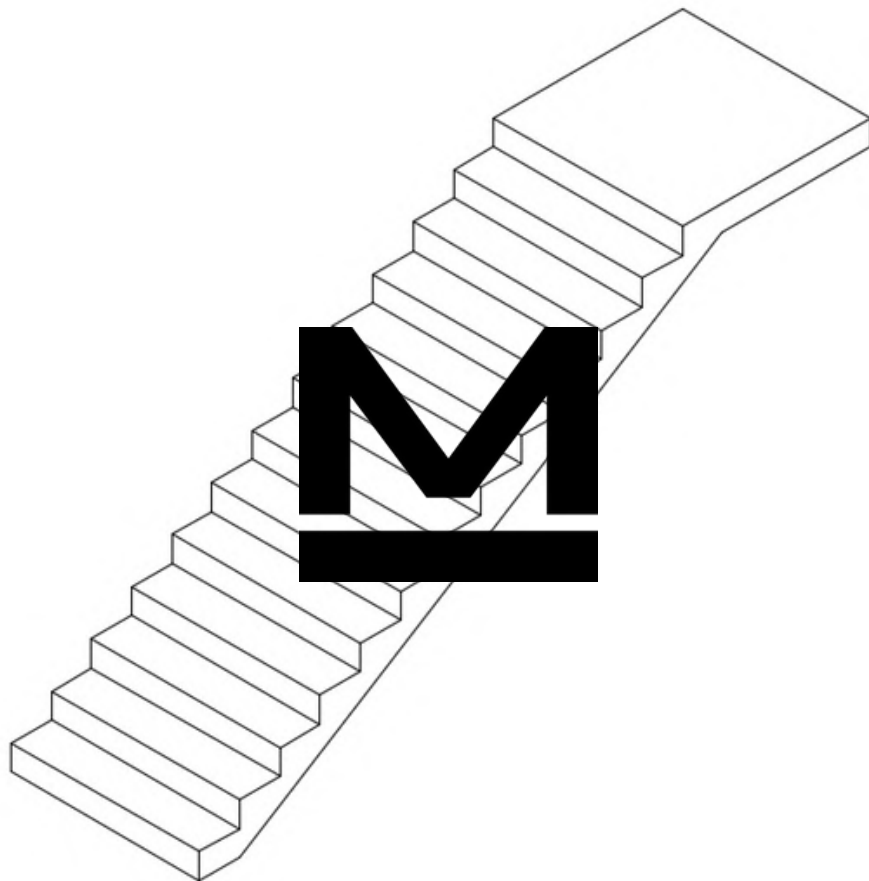
Single forms may have additional formwork allowing for beam shaping. Formy pojedyncze mogą posiadać dodatkowe szalunki umożliwiające formowanie dźwigarów.





Produce: Produkcj:

Prefabricated stairs Prefabrykowane schody



MAGNA

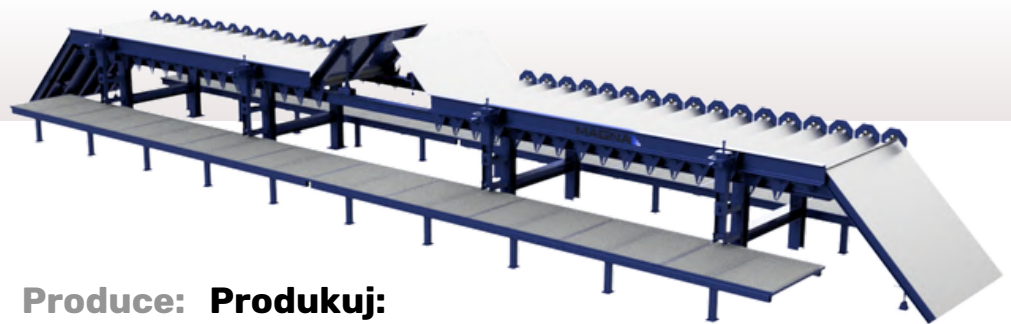


Adjustment ranges

for standard horizontal mould	
range of height for the step	140 - 210 mm
range of width for the step	210 - 320 mm
width of the tread	to 1600 mm
length of resting points	to 1600 mm
steps quantity	max. 34

Zakresy regulacji

dla standardowej formy poziomej	
zakres wysokości stopnia	140 - 210 mm
zakres szerokości stopnia	210 - 320 mm
szerokość biegu	do 1600 mm
długość spocznika	do 1600 mm
ilość stopni	max. 34



Produce: Produkuje:

Prefabricated stairs Prefabrykowane schody

Moulds for stairs Formy do schodów

Forms for staircase production are tailored to customer needs and offered in two types:

- Fixed Forms: Prepared for producing flights of stairs with a single step type, ensuring uniformity in production.
- Universal Forms: Allowing for flexible adjustment, enabling the production of stairs with varying dimensions through smooth adaptability

The molding plane is also crucial:

- In the case of horizontal forms, the back of the element is troweled.
- In vertical forms, one of the cheeks of the element is troweled.

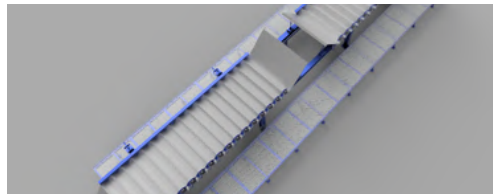
Formy do produkcji schodów w zależności od potrzeb klienta, oferowane są jako:

- Formy stałe, przygotowane do produkcji biegów schodowych z jednym typem stopnia
- Formy uniwersalne, które dzięki płynnej regulacji umożliwiają produkcję schodów o różnych wymiarach

Istotna jest również płaszczyzna formowania.

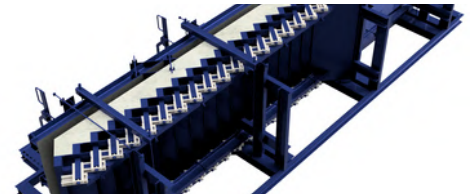
- Element z formy poziomej ma zacierany tył.
- Element z formy pionowej, ma zacierany jeden z policzków.

Horizontal mould Forma pozioma

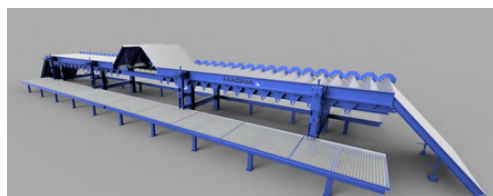


Molding in horizontal orientation with smooth adjustment of risers and treads.
Formowanie w orientacji poziomej z płynną regulacją stopni i podstopni.

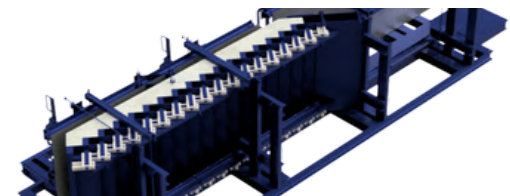
Vertical mould Forma pionowa



Molding in vertical orientation with smooth adjustment of risers and treads.
Formowanie w orientacji pionowej z płynną regulacją stopni i podstopni.



Horizontal moulds can have up to 34 risers and treads of full adjustability within standard ranges.
Formy poziome mogą posiadać do 34 stopni z pełną regulacją w normatywnych zakresach.



The moulds may lack adjustability and be tailored for the production of a single type of staircases.
Formy mogą nie posiadać regulacji i być dostosowane do produkcji jednego typu biegów schodowych.



Produce: Produkuje:

Prefabricated stairs Prefabrykowane schody

Platforms for stairs manufacturing

The platforms for stair production offer a simple solution that ensures complete flexibility in shaping elements.

The platform can feature both upper and lower resting points with adjustable angles. Additionally, it can be hydraulically adjustable.

Podesty do produkcji schodów

Podesty do produkcji schodów to proste rozwiązanie, które zapewnia pełną dowolność w zakresie formowania elementów.

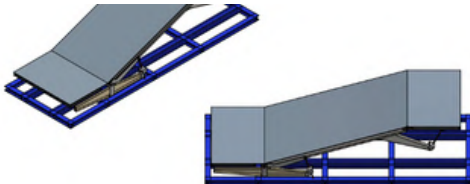
Podest może posiadać spocznik górny oraz dolny z regulacją kąta nachylenia. Podest może być regulowany hydraulicznie.



Adjustment of the angle of inclination of the resting points.
Regulacja kąta nachylenia spoczników.



A simple construction allowing for the molding of various staircases.
Prosta konstrukcja umożliwiająca formowanie dowolnych biegów schodowych.



The possibility of forming both resting points.
Możliwość formowania obu spoczników.



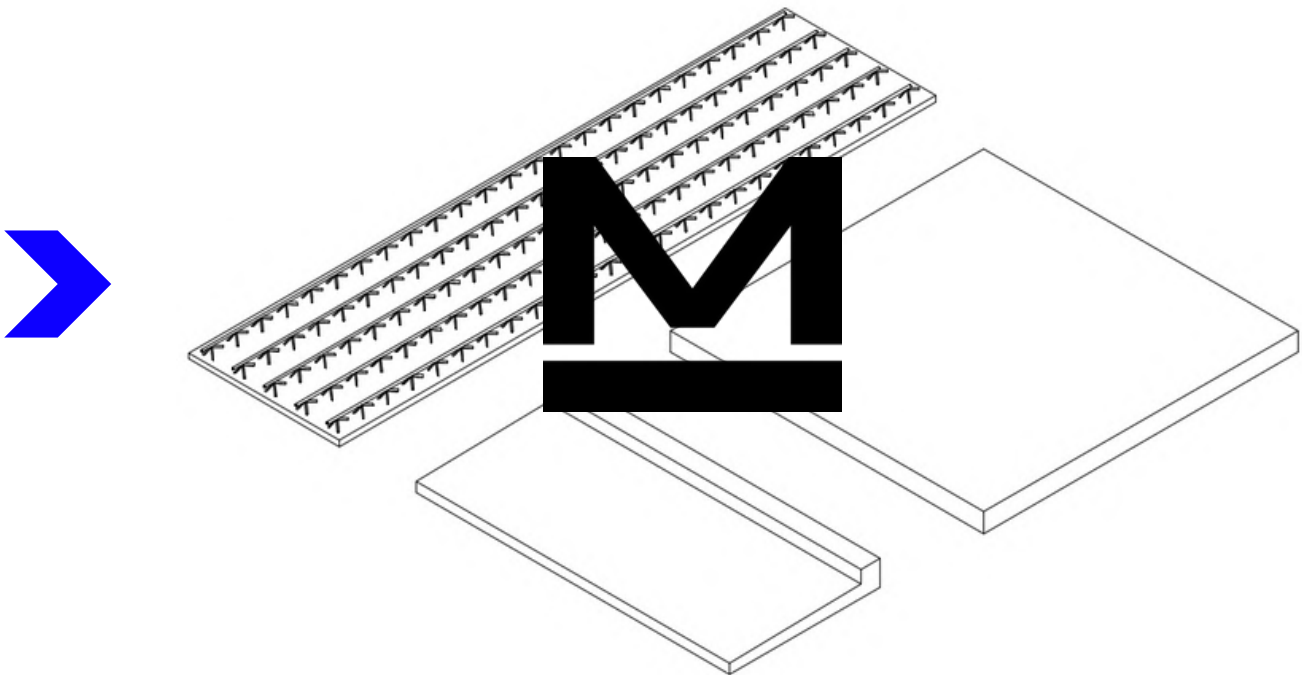
Platform dimensions tailored to the client's needs.
Wymiary podestu dopasowane do potrzeb klienta.



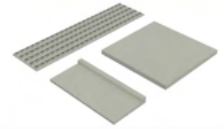
MAGNA

Produce: Produkuj:

Balconies	Balkony
Slabs	Płyty
Ceilings	Stropy
Filigree type ceilings	Stropy typu filigran
Walls	Ściany



MAGNA



Specification

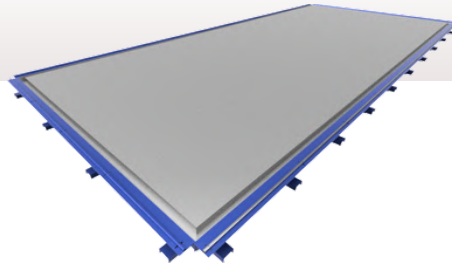
maximum length	18,00 m
maximum width	5,00 m
tabletop thickness	10 mm
vibration power	6000 obr/min

The number of vibrational motors depends on the size of the table

Specyfikacja

maksymalna długość	18,00 m
maksymalna szerokość	5,00 m
grubość poszycia blatu	10 mm
moc wibracji	6000 obr/min

Ilość silników wibracyjnych zależy do rozmiaru stołu.



Produce: Produkuje:

Balconies	Balkony
Slabs	Płyty
Ceilings	Stropy
Walls	Ściany

Fixed tables Stoły stałe

Fixed tables are a solution for producing flat concrete elements that do not require rotation for controlled demolding and appropriate transportation.

The tables can be adapted for producing flat elements with specific details, such as prefabricated balconies.

Stoły stałe to proste rozwiązanie do produkcji płaskich elementów betonowych, które nie wymagają obrotu w celu kontrolowanego rozformowania i odpowiedniego transportu.

Stoły mogą zostać przystosowane do produkcji elementów płaskich z odpowiednim detalem np. prefabrykowane balkony.



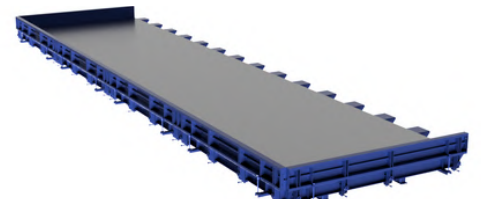
The tables can be adapted for balcony production and have appropriate recesses. Stoły mogą być przystosowane do produkcji balkonów i posiadać odpowiednie wgłębienia.



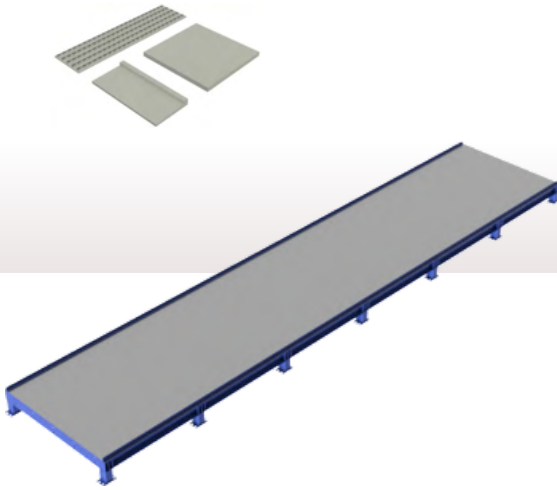
A high-frequency vibration system ensures even distribution of concrete. System wibracji o wysokiej częstotliwości zapewnia równomierne rozłożenie betonu.



The flatness and smoothness of the workbenches guarantee the production of high-quality prefabricated elements. Płaskość i gładkość blatów roboczych gwarantuje produkcję prefabrykatów wysokiej jakości.



The tables can be equipped with additional elements to facilitate molding, such as side formworks or extensions for formwork magnets. Stoły mogą być uzbrojone w dodatkowe elementy ułatwiające formowanie np. szalunki boczne, dostawki na magnesy szalunkowe.



Produce: Produkuje:

Filigree type ceilings Stropy typu filigran

Tables for manufacturing filigree type ceilings

Tables for the production of filigree-type ceilings are a simple and effective solution that ensures repeatable and efficient production. The tables have a width of 2.40 m, providing for the production of the most popular ceiling size.

There is the possibility of customizing the tables to the required dimensions for production. We also offer magnetic solutions dedicated to filigree-type ceiling production

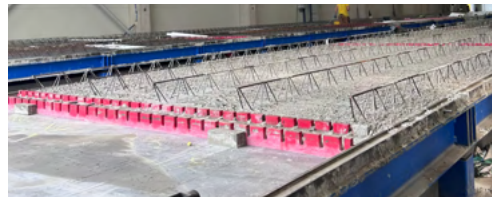
Stoły do produkcji stropów typu filigran

Stoły do produkcji stropów typu filigran to proste i skuteczne rozwiązanie, które zapewnia powtarzalną i wydajną produkcję. Stoły mają szerokość 2,40 m, która zapewnia produkcję najbardziej popularnego rozmiaru stropu.

Istnieje możliwość dostosowania stołów do odpowiednich wymiarów wymaganych w produkcji. Oferujemy także rozwiązania magnetyczne dedykowane produkcji stropów typu filigran.



The tables are equipped with suitable side formworks necessary for molding filigree-type ceilings. Stoły posiadają odpowiednie szalunki boczne niezbędne do formowania stropów typu filigran.



A high-frequency vibration system ensures even distribution of concrete. System wibracji o wysokiej częstotliwości zapewnia równomierne rozłożenie betonu.



We manufacture and install tables up to 50.00 meters in length in a single segment. Produjemy i montujemy blaty robocze o długości nawet 50,00 m w jednym segmencie.

Specification

maximum length	50,00 m segment
maximum width	2,40 m
tabletop thickness	10 mm
vibration power	6000 obr/min

Specyfikacja

maksymalna długość	50,00 m segment
maksymalna szerokość	2,40 m
grubość poszycia blatu	10 mm
moc wibracji	6000 obr/min

Quality

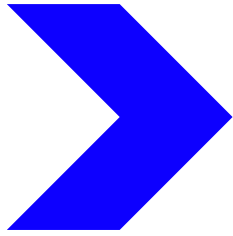
The most important parameters for tables are surface flatness and structural stiffness, thanks to which it is possible to produce high-quality prefabricated concrete elements.

MAGNA tables have the necessary quality of the top surface and a simple and rigid structure, ensuring repeatability and high-quality production.

Jakość

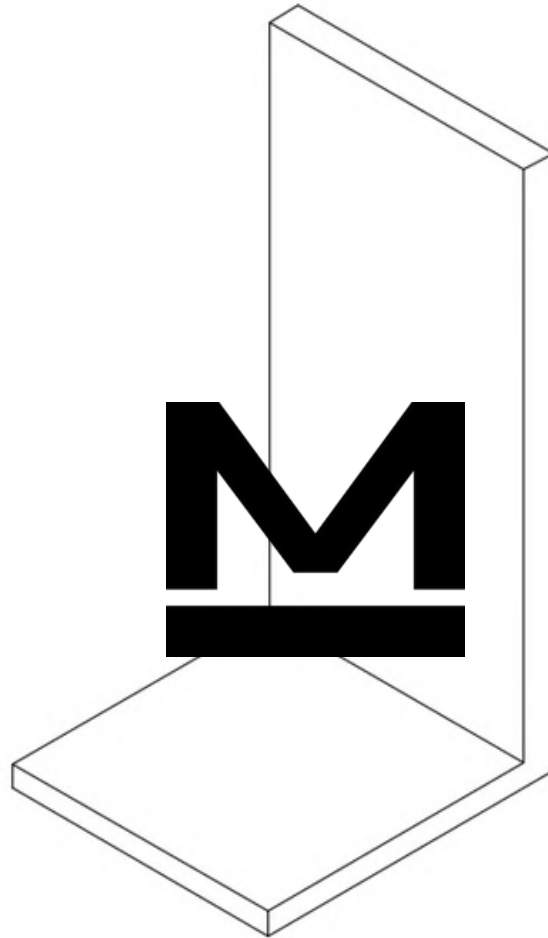
Najważniejszymi parametrami dla stołów roboczych są płaskość powierzchni i sztywność konstrukcji, dzięki którym możliwa jest produkcja wysokiej jakości prefabrykatów betonowych.

Stoły MAGNA posiadają niezbędną jakość powierzchni blatu oraz prostą i sztywną konstrukcję, zapewniając powtarzalną i wysoko jakościową produkcję.

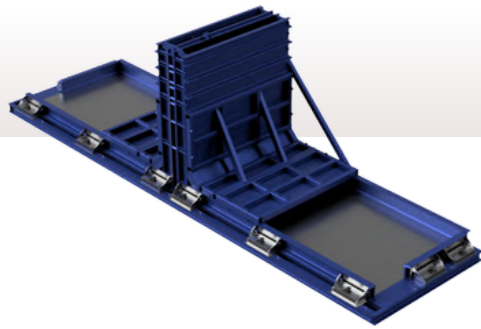


Produce: Produkcj:

L-shaped retaining walls Mury oporowe typu L



MAGNA



Cooperation

We approach each project individually to configure moulds and solutions in a way that best meets the production needs. We offer advice on selecting suitable solutions and also create layouts for the placement of solutions and production lines for new precast plants.

Feel free to contact us!

Współpraca

Do każdego projektu podchodzimy indywidualnie, tak aby konfiguracja formy jak najlepiej odpowiadała potrzebom produkcyjnym. Doradzamy w zakresie wyboru odpowiednich rozwiązań, a także tworzymy layouty umiejscowienia rozwiązań i linii produkcyjnych dla nowych zakładów prefabrykacji.

Zapraszamy do kontaktu!

Produce: Produkcuj:

L-shaped retaining walls Mury oporowe typu L

Moulds for retaining walls

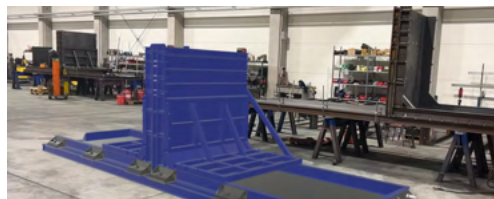
The mold design enables repetitive production of L-shaped retaining walls. Depending on the configuration, it is possible to use a complete substructure or adapt the mold for installation on existing workbenches.

We are developing moulds for various types of retaining walls, including those that allow vertical molding

Formy do murów oporowych

Konstrukcja formy umożliwia powtarzalną produkcję murów oporowych typu L. W zależności od konfiguracji możliwe jest zastosowanie pełnej podkonstrukcji, lub przystosowanie formy do montażu na istniejących blatach roboczych.

Opracowujemy formy do murów oporowych różnego typu, również umożliwiające formowanie w pionie.



Moulds for producing retaining walls can be self-supporting or prepared for assembly on steel working platforms. It is possible to produce multiple-element moulds. **Formy do produkcji murów oporowych mogą być samonośne lub przygotowane do montażu na stalowych blatach roboczych.** Możliwe jest wyprodukowanie form do produkcji wielu elementów na raz.

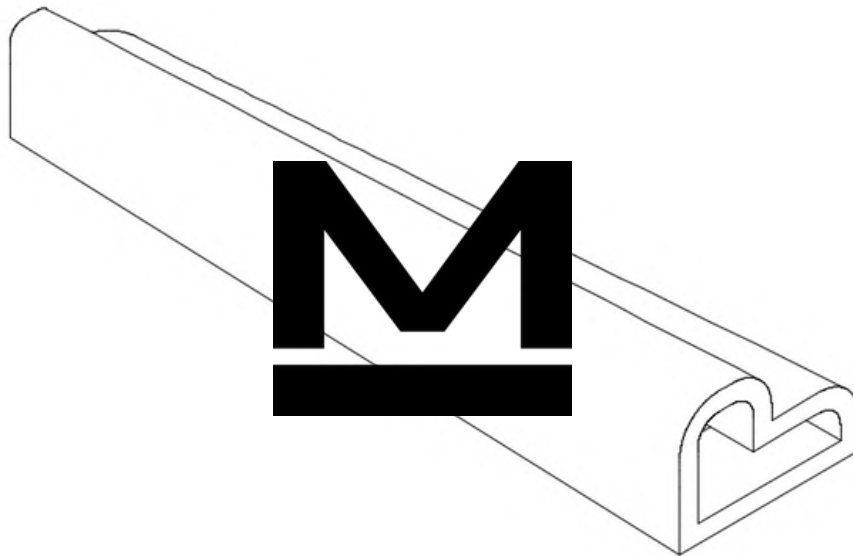


Retaining walls are a product used in every construction industry. It's essential to tailor the forming method to meet the recipient's expectations for the quality of the prefabricated elements. **Mury oporowe to produkt wykorzystywany w każdej branży budowlanej. Konieczne jest aby dopasować sposób formowania do oczekiwanej przez odbiorcę jakości prefabrykatów.**

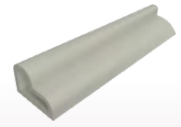
Produce: Produkcj:

Special precast
elements

Niestandardowe elementy
betonowe



MAGNA



Cooperation

We approach each project individually to configure moulds and solutions in a way that best meets the production needs. We offer advice on selecting suitable solutions and also create layouts for the placement of solutions and production lines for new precast plants.

Feel free to contact us!

Współpraca

Do każdego projektu podchodzimy indywidualnie, tak aby konfiguracja formy jak najlepiej odpowiadała potrzebom produkcyjnym.

Doradzamy w zakresie wyboru odpowiednich rozwiązań, a także tworzymy layouty umiejscowienia rozwiązań i linii produkcyjnych dla nowych zakładów prefabrykacji.

Zapraszamy do kontaktu!

Moulds for special elements

We design and manufacture steel molds for custom concrete elements used in special architectural and infrastructural projects

So far, we have undertaken constructions utilized for the production of benches, skateparks, as well as custom walls and facades

Formy do elementów niestandardowych

Projektujemy i produkujemy formy stalowe do niestandardowych elementów betonowych, które wykorzystywane są przy specjalnych projektach architektonicznych i infrastrukturalnych.

Dotychczas realizowaliśmy konstrukcje wykorzystywane do produkcji ławek, skateparków oraz niestandardowych murów i fasad.





MAGNATEC



MAGNA

MAGNATEC

Magnetic shuttering system

The magnetic formwork system is a solution utilized in every modern precast concrete plants.

The MAGNATEC solution combines reliable mechanisms with a durable structure capable of meeting the most demanding conditions

Magnetyczny system szalunkowy

Magnetyczny system szalunkowy to rozwiązanie wykorzystywane w każdym nowoczesnym zakładzie prefabrykacji betonowej.

Rozwiązanie MAGNATEC jest połączeniem niezawodnych mechanizmów i trwałej konstrukcji, która jest w stanie sprostać najbardziej wymagającym warunkom.

support
support

shuttering magnet
magnes szalunkowy

C-shape profile
profil C

plywood formwork
sklejka szalunkowa

System MAGNATEC does not include plywood formwork

System MAGNATEC nie zawiera sklejki szalunkowej



Implementations Realizacje

Above are a few implementations of the MAGNATEC formwork system in precast concrete production plants

The MAGNATEC formwork system is a utilitarian solution designed to work in the most demanding production environments.

Powyżej przedstawiamy kilka realizacji systemu szalunkowego MAGNATEC w zakładach produkcji prefabrykatów betonowych.

System szalunkowy MAGNATEC jest utilitarnym rozwiązaniem stworzonym do pracy w najbardziej wymagających środowiskach produkcyjnych.

supports supporty

wysokość szalunku
height of formwork
[mm]

typ
type

100 - 150
150 - 250

SMC-100
SMC-150



wysokość szalunku
height of formwork
[mm]

typ
type

200 - 300
300 - 400
400 - 500

SMC-200
SMC-300
SMC-400



magnets magnesy

siła
force
[kg]

typ
type

2100
900

MG2100
MG900



C-shape profile profile C

pojedynczy profil dla szalunków
single profile for formwork

h = 100 - 250 mm

podwójny profil dla szalunków
double profile for formwork

h = 250 - 500 mm







Auxiliary machines

We design and manufacture solutions that streamline the production processes of precast concrete elements.

We produce and deliver devices that, together with MAGNA moulds, provide complete equipment for a precast concrete plant.

Trowel polishing systems
Tilting machines
Transport trolleys
Transport stands



Urządzenia pomocnicze

Opracowujemy i produkujemy rozwiązania usprawniające procesy produkcyjne prefabrykatów betonowych.

Produkujemy i dostarczamy urządzenia, które razem z formami MAGNA pełnią kompletne wyposażenie zakładu prefabrykacji betonowej.

Systemy zacierania
Urządzenia uchylnie
Wózki transportowe
Stojaki transportowe



Tilting devices are used in creating circular plants for tables and pallets.
Urządzenia uchylnie mają zastosowanie przy tworzeniu linii obiegowych dla stołów roboczych i palet.



Warehouse racks for walls are an essential component of a facility producing high-quality concrete walls.
Stojaki magazynowe do ścian są niezbędnym elementem zakładu produkującego wysokiej jakości ściany betonowe.



Transport racks facilitate the process of transporting and unloading flat concrete elements.
Stojaki transportowe ułatwiają proces transportu i rozładunku płaskich elementów betonowych



Portal and semi-portal troweling machines are solutions that effectively contribute to increasing production efficiency.
Zacieraczki bramowe i półbramowe to rozwiązania, które skutecznie przyczyniają się do zwiększenia wydajności produkcji.



Sales

Sprzedaż

M Polska

Tomasz Stępień

Doradca techniczno-handlowy

T: +48 797 286 986

E: tomasz.stepien@magna.net.pl

M Europe

Jakub Stępień

Sales representative

T: +48 690 382 520

E: jakub.stepien@magna.net.pl

Company

Firma

PH MAGNA Tomasz Stępień

Sylwana Stankiewicza 5

87-100 Toruń

NIP: 9561948787

email: magna@magna.net.pl

web: www.magna.net.pl

linkedin: [linkedin.com/company/magnaformy](https://www.linkedin.com/company/magnaformy)

Production site

Zakład produkcyjny

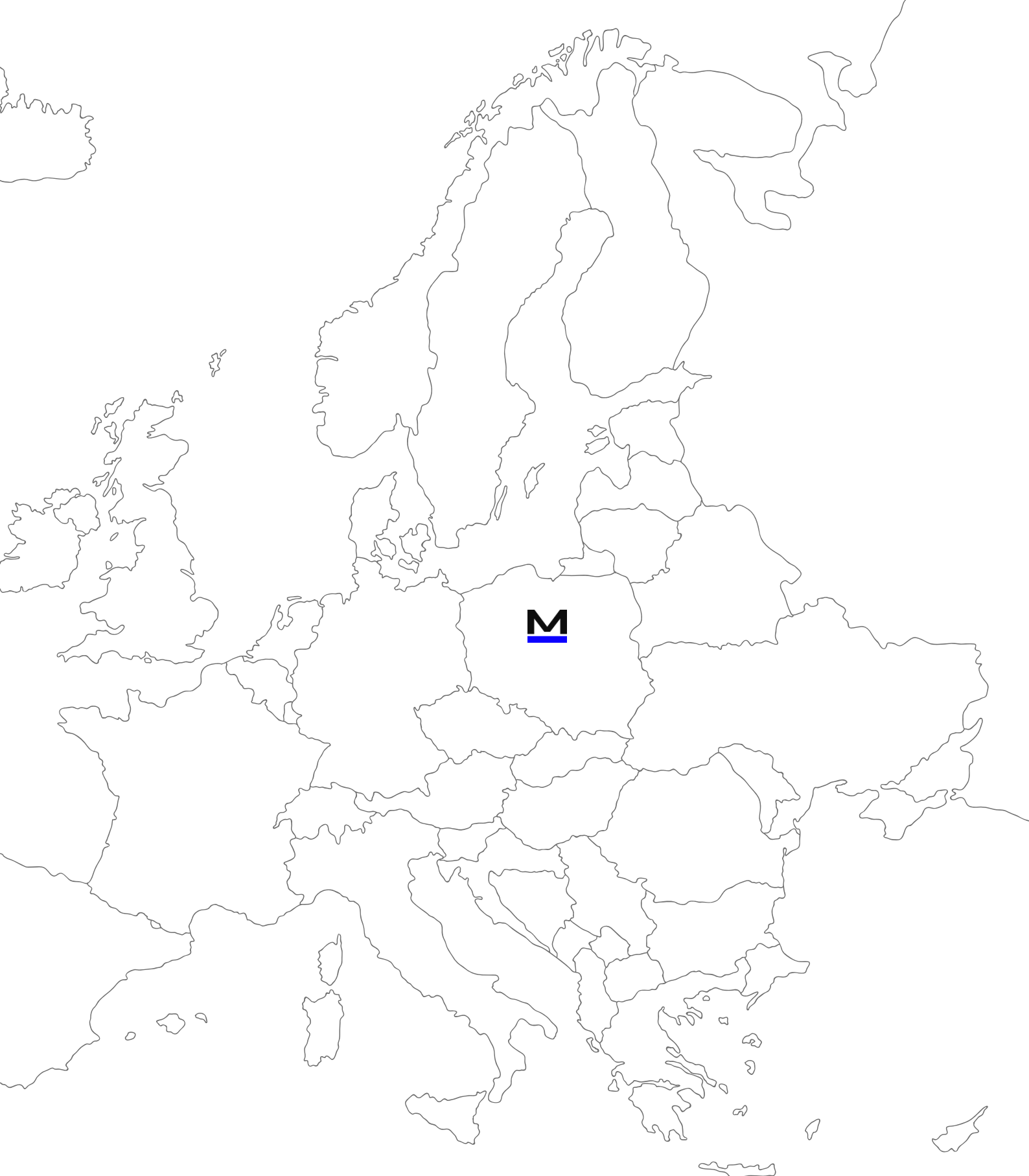
II Toruński Park Technologiczny

Sylwana Stankiewicza 5

87-100 Toruń

Polska





MAGNA

Zeskanuj mnie!
Scan me!

#PomagamyFormowaćBeton
#WeHelpToFormConcrete
#ConcreteMachinery
#MadeInPoland
#MAGNA